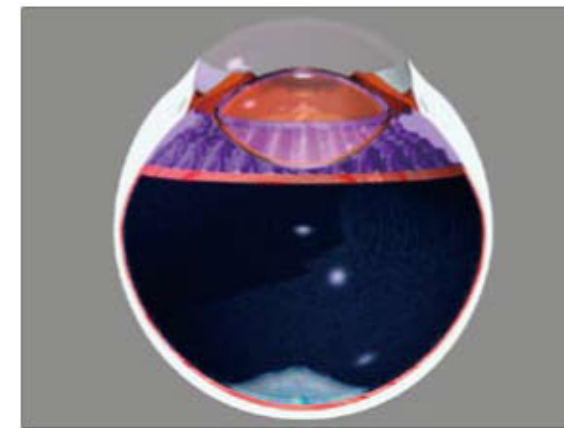


Aqueous Outflow

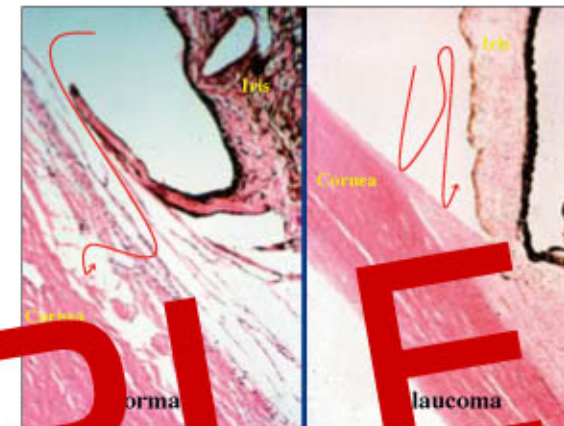
- Ciliary epithelium
- Between the iris and lens
- Pupil
- Anterior chamber
- Iridocorneal angle

- 房水流出
- 毛様体上皮
 - 虹彩と水晶体の間
 - 瞳孔
 - 前房
 - 虹彩角膜角



Ciliary Process
Iris
Aqueous Flow

毛様体突起
虹彩
眼房水の流れ



虹彩
角膜
正常
緑内障

Aqueous Outflow

- Ciliary epithelium
- Between the iris and lens
- Pupil
- Anterior chamber
- Iridocorneal angle
- Trabecular meshwork

- 房水流出
- 毛様体上皮
 - 虹彩と水晶体の間
 - 瞳孔
 - 前房
 - 虹彩角膜角
 - 線維柱帯網

Trabecular Meshwork

Normal
Glaucoma

線維柱帯網
正常
緑内障

Aqueous Outflow

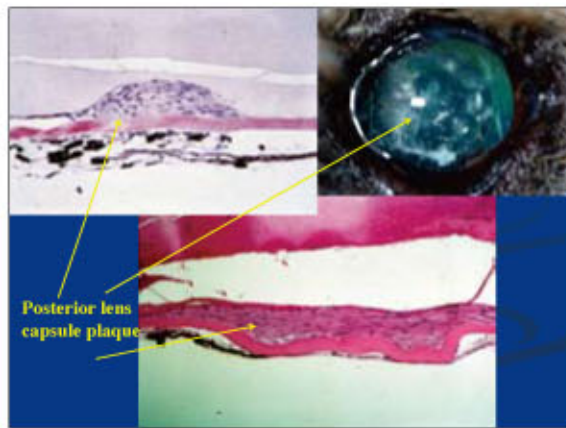
- Ciliary epithelium
- Between the iris and lens
- Pupil
- Anterior chamber
- Iridocorneal angle
- Trabecular meshwork
- Scleral Venous Plexus

- 房水流出
- 毛様体上皮
 - 虹彩と水晶体の間
 - 瞳孔
 - 前房
 - 虹彩角膜角
 - 線維柱帯網
 - 強膜静脈叢

Gonioscopy

Normal
Glaucoma

隅角鏡検査
正常
緑内障



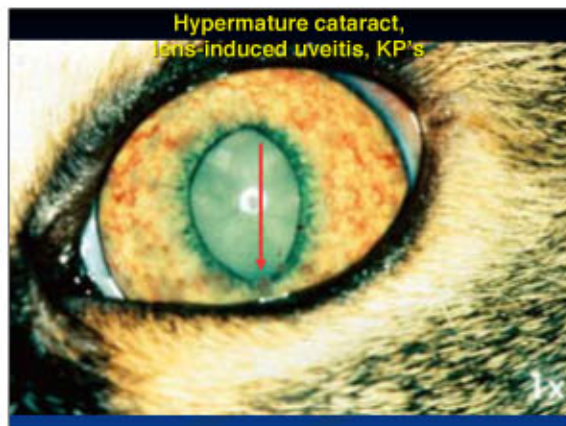
水晶体後囊ブランク

Lens-induced Uveitis

- Personally: Pre-treat for 48-96 hours
 - Systemic and topical antiinflammatories
- Others may choose 5-7 days of therapy
- Do not wait until the eye is "perfect"

水晶体誘引性ぶどう膜炎

- 個人的には：48～96時間の前治療
 - 全身性・局所性の抗炎症薬
- 他の眼科医は5～7日の治療を選択するかもしれない
- 目が「完璧」になるまで待つてはいけない



過熟白内障・水晶体誘引性ぶどう膜炎・角膜後面沈着物

Lens-induced Uveitis

- ERG often reduced - diabetics/LIU
 - Post-op ophthalmoscopy WNL
 - ERG recovers

水晶体誘引性ぶどう膜炎

- ERG (網膜電図) は減少することが多い
 - 糖尿病/LIU
 - 術後検眼鏡検査 WNL (正常範囲内)
 - ERG回復

Maehara S, Itoh N, Wakaiki S, et al The effects of cataract stage, lens-induced uveitis and cataract removal on ERG in dogs with cataract. *Veterinary Ophthalmology* (2007) 10:308-312



過熟白内障 水晶体誘引性ぶどう膜炎
18月齢ハスキー犬



モルガニ - 白内障・水晶体誘引性ぶどう膜炎

Lens-induced Uveitis

- Surgeon opinion varies
 - Wait? How long to Rx prior to surgery?
- Lens is driving this complication
 - Remove it!

水晶体誘引性ぶどう膜炎

- 外科医の意見は様々
 - 手術まで待つ？ それまでの治療期間はどれくらい？
- 水晶体はこの合併症を進展させている
 - 除去すること！



過熟白内障・水晶体脱臼